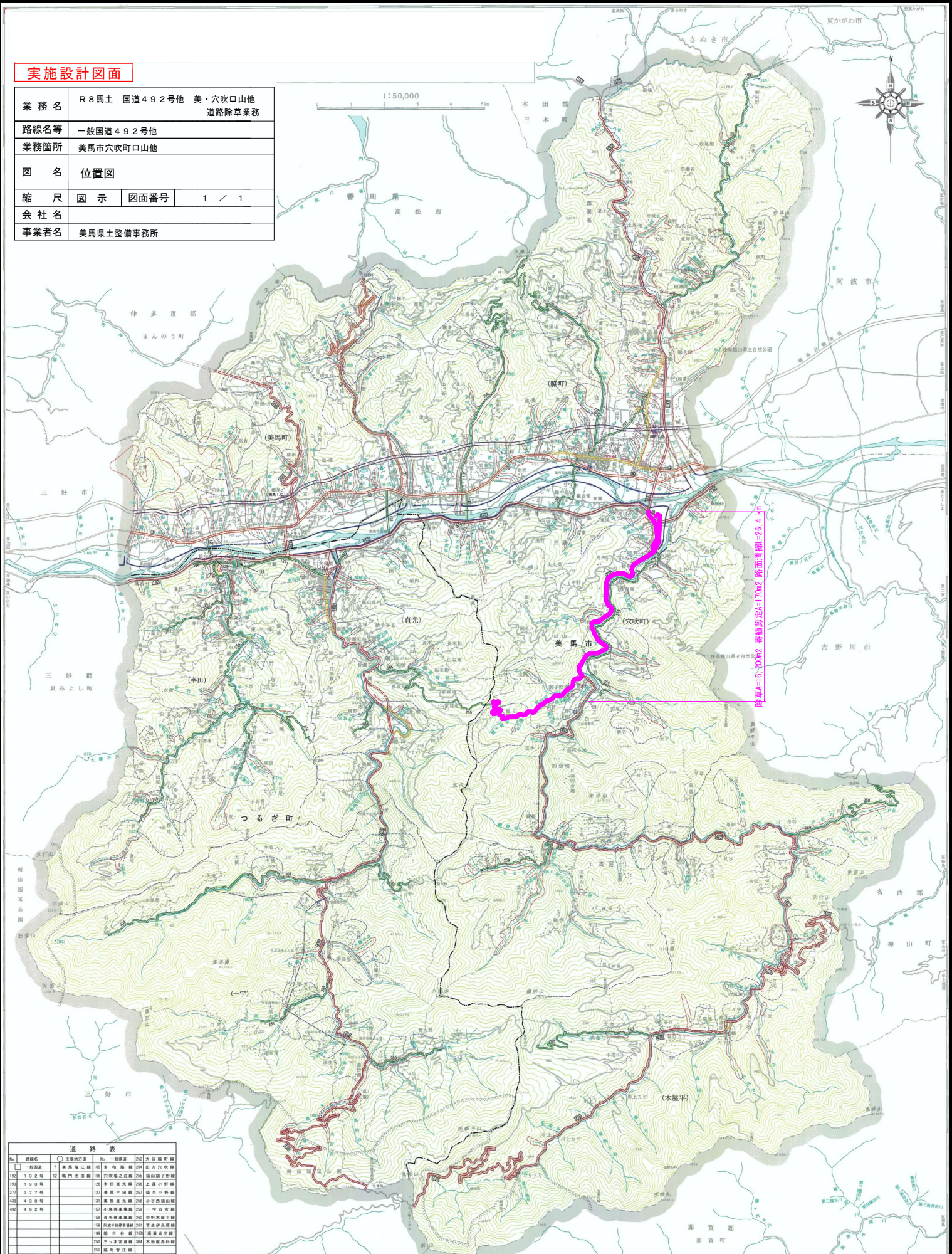


**実施設計図面**

業務名	R8馬土 国道492号他 美・穴吹口山他 道路除草業務		
路線名等	一般国道492号他		
業務箇所	美馬市穴吹町口山他		
図名	位置図		
縮尺	図示	図面番号	1 / 1
会社名			
事業者名	美馬県土整備事務所		

1:50,000



No.	路線名	主要地方道	No.	一般国道	No.	一般県道	
1	一般国道	7	美馬塩江線	105	多和線	254	田方穴吹線
192	192号	13	鳴門津田線	106	穴吹塩之江線	255	福山鏡子野線
193	193号	14	吉野川線	107	穴吹塩之江線	256	上里小野線
194	194号	15	吉野川線	108	美馬塩江線	257	鏡子小野線
195	195号	16	吉野川線	109	美馬塩江線	258	小谷西原山線
196	196号	17	吉野川線	110	美馬塩江線	259	一字吉宮線
197	197号	18	吉野川線	111	美馬塩江線	260	中野大塚線
198	198号	19	吉野川線	112	美馬塩江線	261	中野大塚線
199	199号	20	吉野川線	113	美馬塩江線	262	中野大塚線
200	200号	21	吉野川線	114	美馬塩江線	263	中野大塚線
201	201号	22	吉野川線	115	美馬塩江線	264	中野大塚線
202	202号	23	吉野川線	116	美馬塩江線	265	中野大塚線
203	203号	24	吉野川線	117	美馬塩江線	266	中野大塚線
204	204号	25	吉野川線	118	美馬塩江線	267	中野大塚線
205	205号	26	吉野川線	119	美馬塩江線	268	中野大塚線
206	206号	27	吉野川線	120	美馬塩江線	269	中野大塚線
207	207号	28	吉野川線	121	美馬塩江線	270	中野大塚線
208	208号	29	吉野川線	122	美馬塩江線	271	中野大塚線
209	209号	30	吉野川線	123	美馬塩江線	272	中野大塚線
210	210号	31	吉野川線	124	美馬塩江線	273	中野大塚線
211	211号	32	吉野川線	125	美馬塩江線	274	中野大塚線
212	212号	33	吉野川線	126	美馬塩江線	275	中野大塚線
213	213号	34	吉野川線	127	美馬塩江線	276	中野大塚線
214	214号	35	吉野川線	128	美馬塩江線	277	中野大塚線
215	215号	36	吉野川線	129	美馬塩江線	278	中野大塚線
216	216号	37	吉野川線	130	美馬塩江線	279	中野大塚線
217	217号	38	吉野川線	131	美馬塩江線	280	中野大塚線
218	218号	39	吉野川線	132	美馬塩江線	281	中野大塚線
219	219号	40	吉野川線	133	美馬塩江線	282	中野大塚線
220	220号	41	吉野川線	134	美馬塩江線	283	中野大塚線
221	221号	42	吉野川線	135	美馬塩江線	284	中野大塚線
222	222号	43	吉野川線	136	美馬塩江線	285	中野大塚線
223	223号	44	吉野川線	137	美馬塩江線	286	中野大塚線
224	224号	45	吉野川線	138	美馬塩江線	287	中野大塚線
225	225号	46	吉野川線	139	美馬塩江線	288	中野大塚線
226	226号	47	吉野川線	140	美馬塩江線	289	中野大塚線
227	227号	48	吉野川線	141	美馬塩江線	290	中野大塚線
228	228号	49	吉野川線	142	美馬塩江線	291	中野大塚線
229	229号	50	吉野川線	143	美馬塩江線	292	中野大塚線
230	230号	51	吉野川線	144	美馬塩江線	293	中野大塚線
231	231号	52	吉野川線	145	美馬塩江線	294	中野大塚線
232	232号	53	吉野川線	146	美馬塩江線	295	中野大塚線
233	233号	54	吉野川線	147	美馬塩江線	296	中野大塚線
234	234号	55	吉野川線	148	美馬塩江線	297	中野大塚線
235	235号	56	吉野川線	149	美馬塩江線	298	中野大塚線
236	236号	57	吉野川線	150	美馬塩江線	299	中野大塚線
237	237号	58	吉野川線	151	美馬塩江線	300	中野大塚線
238	238号	59	吉野川線	152	美馬塩江線	301	中野大塚線
239	239号	60	吉野川線	153	美馬塩江線	302	中野大塚線
240	240号	61	吉野川線	154	美馬塩江線	303	中野大塚線
241	241号	62	吉野川線	155	美馬塩江線	304	中野大塚線
242	242号	63	吉野川線	156	美馬塩江線	305	中野大塚線
243	243号	64	吉野川線	157	美馬塩江線	306	中野大塚線
244	244号	65	吉野川線	158	美馬塩江線	307	中野大塚線
245	245号	66	吉野川線	159	美馬塩江線	308	中野大塚線
246	246号	67	吉野川線	160	美馬塩江線	309	中野大塚線
247	247号	68	吉野川線	161	美馬塩江線	310	中野大塚線
248	248号	69	吉野川線	162	美馬塩江線	311	中野大塚線
249	249号	70	吉野川線	163	美馬塩江線	312	中野大塚線
250	250号	71	吉野川線	164	美馬塩江線	313	中野大塚線
251	251号	72	吉野川線	165	美馬塩江線	314	中野大塚線
252	252号	73	吉野川線	166	美馬塩江線	315	中野大塚線
253	253号	74	吉野川線	167	美馬塩江線	316	中野大塚線
254	254号	75	吉野川線	168	美馬塩江線	317	中野大塚線
255	255号	76	吉野川線	169	美馬塩江線	318	中野大塚線
256	256号	77	吉野川線	170	美馬塩江線	319	中野大塚線
257	257号	78	吉野川線	171	美馬塩江線	320	中野大塚線
258	258号	79	吉野川線	172	美馬塩江線	321	中野大塚線
259	259号	80	吉野川線	173	美馬塩江線	322	中野大塚線
260	260号	81	吉野川線	174	美馬塩江線	323	中野大塚線
261	261号	82	吉野川線	175	美馬塩江線	324	中野大塚線
262	262号	83	吉野川線	176	美馬塩江線	325	中野大塚線
263	263号	84	吉野川線	177	美馬塩江線	326	中野大塚線
264	264号	85	吉野川線	178	美馬塩江線	327	中野大塚線
265	265号	86	吉野川線	179	美馬塩江線	328	中野大塚線
266	266号	87	吉野川線	180	美馬塩江線	329	中野大塚線
267	267号	88	吉野川線	181	美馬塩江線	330	中野大塚線
268	268号	89	吉野川線	182	美馬塩江線	331	中野大塚線
269	269号	90	吉野川線	183	美馬塩江線	332	中野大塚線
270	270号	91	吉野川線	184	美馬塩江線	333	中野大塚線
271	271号	92	吉野川線	185	美馬塩江線	334	中野大塚線
272	272号	93	吉野川線	186	美馬塩江線	335	中野大塚線
273	273号	94	吉野川線	187	美馬塩江線	336	中野大塚線
274	274号	95	吉野川線	188	美馬塩江線	337	中野大塚線
275	275号	96	吉野川線	189	美馬塩江線	338	中野大塚線
276	276号	97	吉野川線	190	美馬塩江線	339	中野大塚線
277	277号	98	吉野川線	191	美馬塩江線	340	中野大塚線
278	278号	99	吉野川線	192	美馬塩江線	341	中野大塚線
279	279号	100	吉野川線	193	美馬塩江線	342	中野大塚線
280	280号	101	吉野川線	194	美馬塩江線	343	中野大塚線
281	281号	102	吉野川線	195	美馬塩江線	344	中野大塚線
282	282号	103	吉野川線	196	美馬塩江線	345	中野大塚線
283	283号	104	吉野川線	197	美馬塩江線	346	中野大塚線
284	284号	105	吉野川線	198	美馬塩江線	347	中野大塚線
285	285号	106	吉野川線	199	美馬塩江線	348	中野大塚線
286	286号	107	吉野川線	200	美馬塩江線	349	中野大塚線
287	287号	108	吉野川線	201	美馬塩江線	350	中野大塚線
288	288号	109	吉野川線	202	美馬塩江線	351	中野大塚線
289	289号	110	吉野川線	203	美馬塩江線	352	中野大塚線
290	290号	111	吉野川線	204	美馬塩江線	353	中野大塚線
291	291号	112	吉野川線	205	美馬塩江線	354	中野大塚線
292	292号	113	吉野川線	206	美馬塩江線	355	中野大塚線
293	293号	114	吉野川線	207	美馬塩江線	356	中野大塚線
294	294号	115	吉野川線	208	美馬塩江線	357	中野大塚線
295	295号	116	吉野川線	209	美馬塩江線	358	中野大塚線
296	296号	117	吉野川線	210	美馬塩江線	359	中野大塚線
297	297号	118	吉野川線	211	美馬塩江線	360	中野大塚線
298	298号	119	吉野川線	212	美馬塩江線	361	中野大塚線
299	299号	120	吉野川線	213	美馬塩江線	362	中野大塚線
300	300号	121	吉野川線	214	美馬塩江線	363	中野大塚線
301	301号	122	吉野川線	215	美馬塩江線	364	中野大塚線
302	302号	123	吉野川線	216	美馬塩江線	365	中野大塚線
303	303号	124	吉野川線	217	美馬塩江線	366	中野大塚線
304	304号	125	吉野川線	218	美馬塩江線	367	中野大塚線
305	305号	126	吉野川線	219	美馬塩江線	368	中野大塚線
306	306号	127	吉野川線	220	美馬塩江線	369	中野大塚線
307	307号	128	吉野川線	221	美馬塩江線	370	中野大塚線
308	308号	129	吉野川線	222	美馬塩江線	371	中野大塚線
309	309号	130	吉野川線	223	美馬塩江線	372	中野大塚線
310	310号	131	吉野川線	224	美馬塩江線	373	中野大塚線
311	311号	132	吉野川線	225	美馬塩江線	374	中野大塚線
312	312号	133	吉野川線	226	美馬塩江線	375	中野大塚線
313	313号	134	吉野川線	227	美馬塩江線	376	中野大塚線
314	314号	135	吉野川線	228	美馬塩江線	377	中野大塚線
315	315号	136	吉野川線	229	美馬塩江線	378	中野大塚線
316	316号	137	吉野川線	230	美馬塩江線	379	中野大塚線
317	317号	138	吉野川線	231	美馬塩江線	380	中野大塚線
318	318号	139	吉野川線	232	美馬塩江線	381	中野大塚線
319	319号	140	吉野川線	233	美馬塩江線	382	中野大塚線
320	320号	141	吉野川線	234	美馬塩江線	383	中野大塚線
321	321号	142	吉野川線	235	美馬塩江線	384	中野大塚線
322	322号	143	吉野川線	236	美馬塩江線	385	中野大塚線
323	323号	144	吉野川線	237	美馬塩江線	386	中野大塚線
324	324号	145	吉野川線	238	美馬塩江線	387	中野大塚線
325	325号	146	吉野川線	239	美馬塩江線	388	中野大塚線
326	326号	147	吉野川線	240	美馬塩江線	389	中野大塚線
327	327号	148	吉野川線	241	美馬塩江線	390	中野大塚線
328	328号	149	吉野川線	242	美馬塩江線	391	中野大塚線
329	329号	150	吉野川線	243			